

Seite
Page
Page

	7/2	Allgemeine Merkmale	General parameters	Caractéristiques générales
HZF	7/4	Hydraulikzylinder mit äußerer Führung	Hydraulic cylinder with external guide	Vérin hydraulique avec guidage extérieur

	7/6	Ersatzteile	Spare parts	Pièces de rechange
	16	Zubehör	Accessories	Accessoires

Hydraulikzylinder mit äußerer Führung

Hydraulic cylinder with external guide

Vérin hydraulique avec guidage extérieur



Allgemeine Merkmale

General parameters

Caractéristiques générales



- Maximaler Betriebsdruck 160 bar
- Kolbendurchmesser von Ø 63 mm bis Ø 140 mm
- Kolbenstangen gehärtet, geschliffen und hartverchromt
- Zylinderrohr plasmanitriert und als Führung geeignet
- Flanschbefestigung bodenseitig

- Maximum operating pressure 160 bar
- Piston diameters from Ø 63 mm to Ø 140 mm
- Ground, hardened and hard chrome plated piston rods
- Plasma-nitrated cylinder liner, good guide properties
- Floor side flange mounting

- Pression maximale 160 bar
- Diamètres de piston de 63 à 140 mm
- Tiges de piston trempées, rectifiées et à chromage dur
- Tube de vérin nitruré au plasma et adapté au guidage
- Fixation par collet au fond

Bestellbezeichnung (Beispiel) Order specification (example) Référence de commande (exemple)

HZF 160 .80/ 50. 05. 204. 100

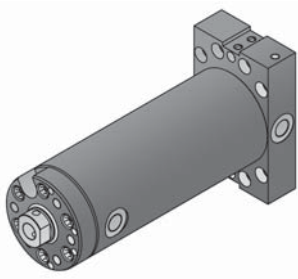
Kolben Ø Piston Ø Ø Piston	Stangen Ø (d) Rod Ø (d) Ø Tige (d)	Befestigungsart Mounting mode Mode de fixation	Funktionsart Operation mode Mode de fonctionnement	Hub Stroke Course	Option Options Options												
80	50	05	204	100													

Funktionsarten **Operation mode** **Mode de fonctionnement**

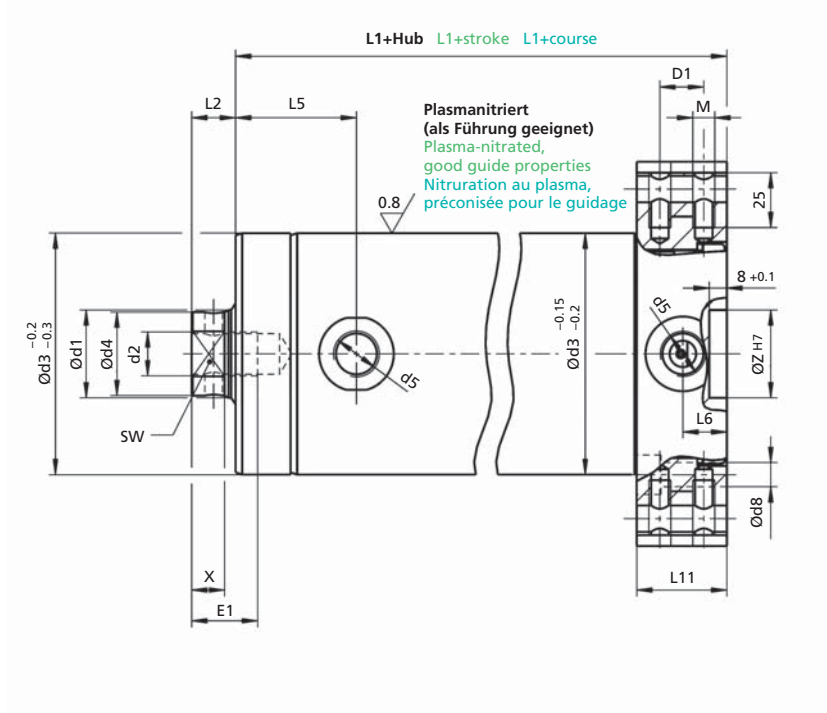
201			doppeltwirkend double-acting à double effet
206		regelbar controllable réglable	doppeltwirkend, Endlagendämpfung vorne double-acting, end-of-stroke cushioning, front à double effet, amortissement de fin de course, avant
208		regelbar controllable réglable	doppeltwirkend, Endlagendämpfung hinten double-acting, end-of-stroke cushioning, back à double effet, amortissement de fin de course, arrière
204		regelbar controllable réglable	doppeltwirkend, Endlagendämpfung beidseitig double-acting, end-of-stroke cushioning, both sides à double effet, amortissement de fin de course, deux côtés

Optionen **Options** **Options**

V	Dichtungsvariante Viton® Viton® seal option Variante joints Viton® Werkstoff: Viton® (HFD-Flüssigkeiten) oder Temperaturbereich bis 180 °C Material: Viton® (HDF fluids) or temperatures up to 180 °C Matière: Viton® (fluides HDF) ou températures jusqu'à 180 °C
----------	---



Befestigungsart 05
Mounting mode 05
Mode de fixation 05



Bestellbezeichnung (Beispiel)
Order specification (example)
Référence de commande (exemple)

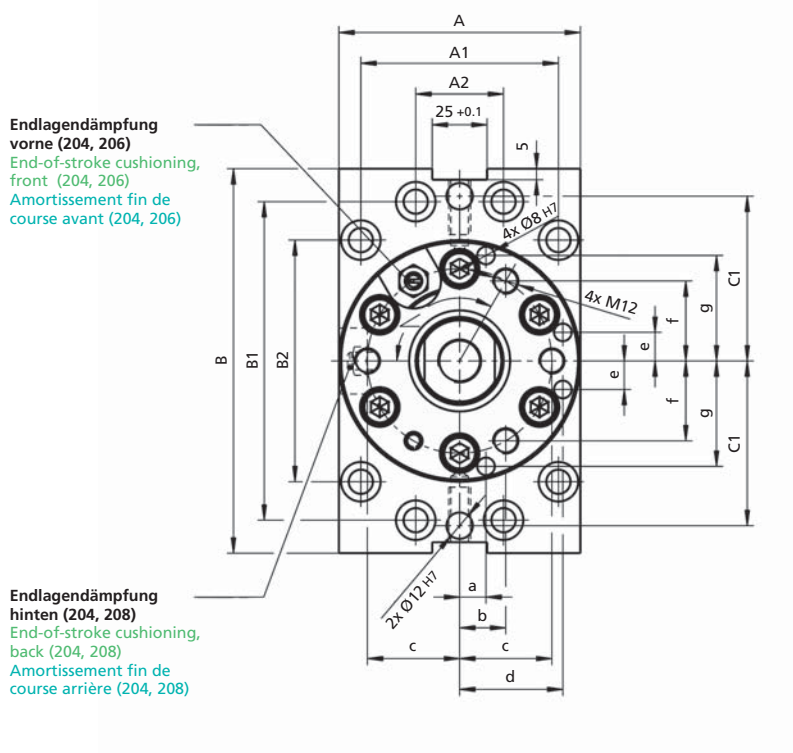
HZF 160 .80/50. 05. 204. 100

Kolben Ø Piston Ø Stangen Ø Rod Ø Tige Ø	Stangen Ø Rod Ø Tige Ø	Befestigungsart Mounting mode Mode de fixation	Funktionsart Operation mode Mode de fonctionnement				Hub Stroke Course	Option Options Options	d2	d3	d4	d5	d8	L1				L2	L5	L6	L11	Z	D1
			201	204	206	208								201	204	206	208						
63	40	05	201	204	206	208	Kundenwunsch Requested by customer Demande du client	V	M20	110	38	G1/2"	11	209	271	254	226	20	55	20	41	40	20
80	50	05	201	204	206	208			M30	130	48	G3/4"	12,5	228	295	275	248	25	65	27	50	40	25
100	60	05	201	204	206	208			M36	155	58	G3/4"	22	242	335	312	265	30	80	27	55	40	25
125	80	05	201	204	206	208			M36	180	78	G3/4"	22	277	375	352	300	30	80	27	55	60	25
140	90	05	201	204	206	208			M36	195	88	G3/4"	26	287	385	362	310	35	80	27	55	60	25

Technische Änderungen vorbehalten
Subject to change without notice
Sous réserve de modifications

Maße in mm
Dimensions in mm
Dimensions en mm

Berechnungsgrundlage siehe ahp informiert
Calculation based on „Information from AHP“
Base de calcul, voir «AHP vous informe»


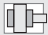
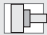



M	E1	A	A1	A2	B	B1	B2	C1	X	a	b	c	d	e	f	g	SW	∠
M10	30	110	90	40	175	145	110	75	15	12	21	42	47	13	36.4	48	32	60°
M12	35	130	102	60	185	155	122	80	18	19	30	50	56.5	14	45	55	41	60°
M12	40	155	118	64	225	190	150	95	18	22	31.2	62,8	68	15	54.1	65	50	60°
M12	40	180	140	65	250	210	170	105	18	30	45	75	77.5	20	60	75	-	60°
M12	55	195	152	85	260	220	180	115	18	52	60	80	86	15	55	70	-	45°

Ersatzteile HZF 160

Dichtsatz komplett Seal kit complete Pochette de joints complete



Kolben Ø Piston Ø Ø Piston	Funktionsart Operation mode Mode de fonctionnement				Standard-Dichtsatz Standard seal kit Pochette de joints standard	Viton®-Dichtsatz Viton®-seals Pochette de joints Viton®
					Art.-Nr. Part number Numéro d'article	Art.-Nr. Part number Numéro d'article
63	201	-	-	-	104833	104834
	-	204	206	208	050094	036677
80	201	-	-	-	-	104830
	-	204	206	208	050781	050214
100	-	204	206	208	045223	036671
125	-	204	206	208	-	050219
140	-	204	206	208	045217	064351

Alle Dichtsätze ab Lager lieferbar

All seal kits in stock

Toutes les pochettes de joints sont disponibles sur stock

Maße in mm

Dimensions in mm

Dimensions en mm

