

Rumorosità nuove pompe PLP 05 e PHV 05-1 con Banco prova isolato



*Noise level of new pumps PLP 05 and
PHV 05-1 with Modified Test machine*

Configurazione Sperimentale

Le pompe sono state testate su un banco prova Berarma isolato secondo norma ISO 16902-1 per ridurre i rumori provenienti da esso (si veda Figura 1).

Experimental Arrangement

The pumps have been tested on Berarma modified test machine according to standard ISO 16902-1 in order to reduce the noises inside it (see Figure 1).

Strumentazione utilizzata

Fonometro Brüel Kjaer mod. 2232

Instrumentation used

Phonometer Brüel Kjaer mod. 2232

Modalità della prova

Le misure sono state condotte sulle nuove pompe Berarma 01 PLP 05 16, 01 PHV 05 16 e 01 PHV 1 32, collocando il fonometro ad una distanza di 1m dalla pompa e rilevando il livello di pressione sonora (in dB(A)) in tutto il campo di lavoro della macchina sia nella condizione di piena portata che in quella di compensazione.

Operating test

The measures have been conducted on new Berarma pumps 01 PLP 05 16, 01 PHV 05 16 and 01 PHV 1 32. We have put the phonometer at 1m from the pump and measured the sound pressure level (on dB(A)) in all work conditions pump: full flow and zero and flow setting condition.

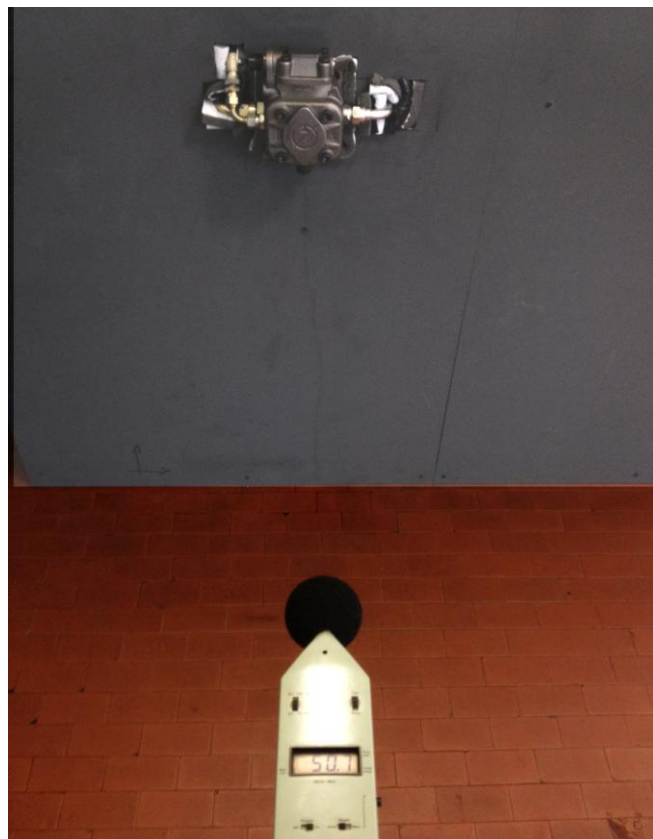
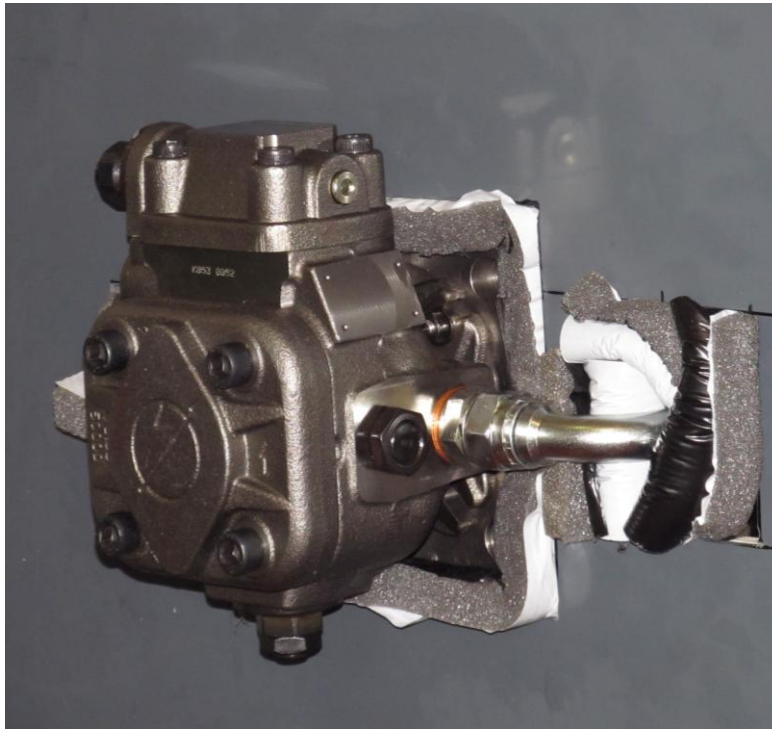
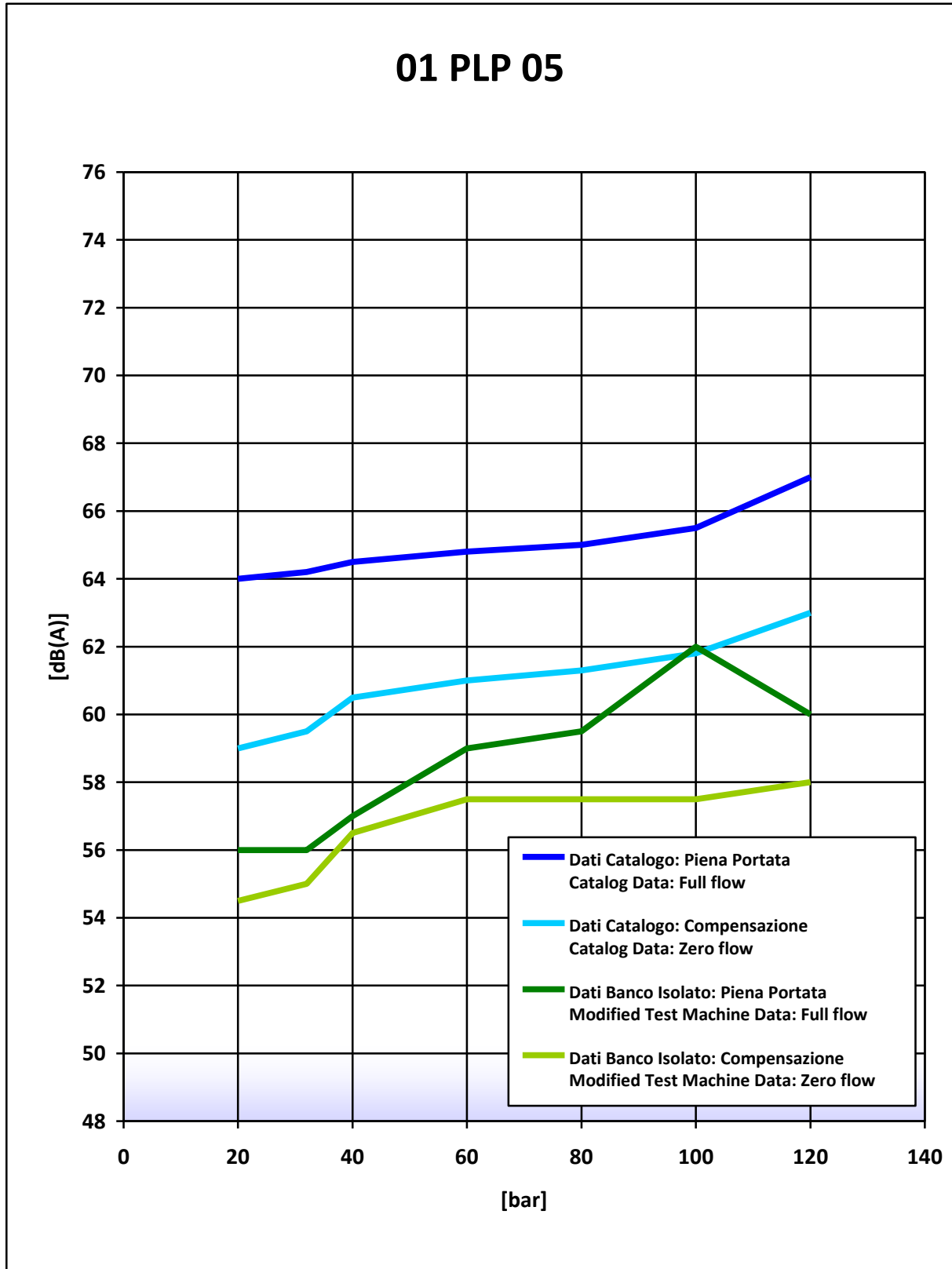


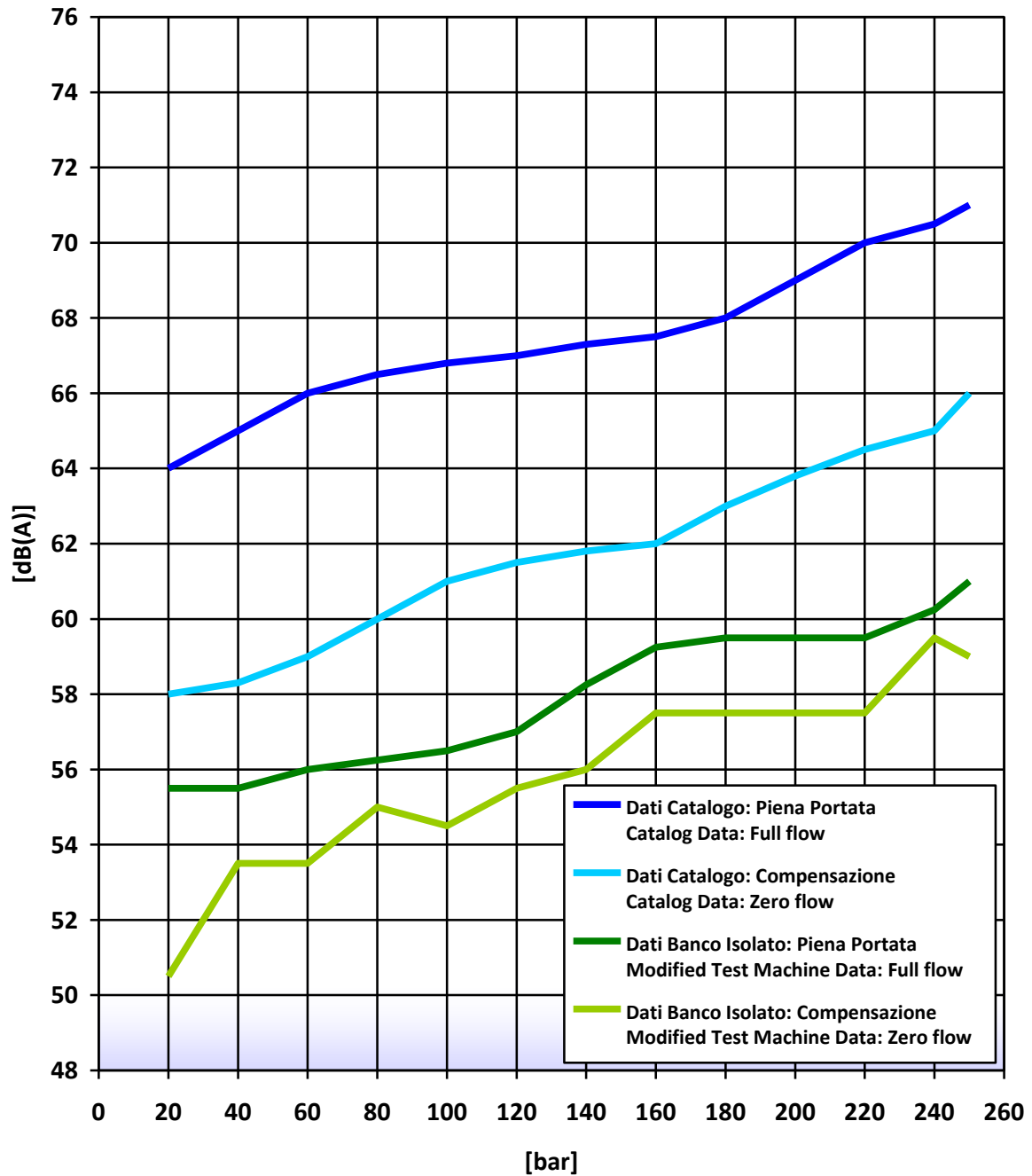
Figura 1: Esempio di pompa nella configurazione di prova

Figure 1: Example of test pump

Risultati - Results



01 PHV 05



01 PHV 1

